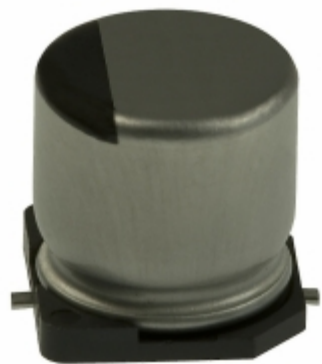


## EEE-HA1E4R7R



Obrázky jsou pouze orientační.  
Podrobné informace o produktu naleznete v části Technické údaje produktu.

Koupit EEE-HA1E4R7R s důvěrou od Component-World.HK, 1 rok záruka

**Panasonic**

Part Number: [EEE-HA1E4R7R](#)

Výrobce: [Panasonic](#)

Popis: CAP ALUM 4.7UF 20% 25V SMD

Datový list: [EEE-HA Series, Type V](#)

[Aluminum Elect Caps, Part Number System](#)

RoHS Status: Bez olova / V souladu RoHS

Ship From: Hong Kong

Shipment Way: DHL/Fedex/TNT/UPS/EMS

[Request For Quotation](#)

### PARAMETR PRODUKTU

Part Number	EEE-HA1E4R7R	Výrobce	<a href="#">Panasonic</a>
Popis	CAP ALUM 4.7UF 20% 25V SMD	Stav volného vedení / RoHS	Bez olova / V souladu RoHS
Dostupné množství	1307163 pcs	Datový list	<a href="#">EEE-HA Series, Type V</a> <a href="#">Aluminum Elect Caps, Part Number System</a>
Kategorie	<a href="#">Kondenzátory</a>	Napětí - Jmenovitá	25V
Tolerance	±20%	Povrchová montáž Land Velikost	0.169" L x 0.169" W (4.30mm x 4.30mm)
Velikost / Rozměry	0.157" Dia (4.00mm)	Série	HA
Ripple Current @ Low Frequency	22mA @ 120Hz	Ripple Current @ Vysoká frekvence	37.4mA @ 10kHz
hodnocení	AEC-Q200	Polarizace	Polar
Obal	Tape & Reel (TR)	Paket / krabice	Radial, Can - SMD
Ostatní jména	EEEHA1E4R7R PCE4208TR	Provozní teplota	-40°C ~ 105°C
Typ montáže	Surface Mount	Úroveň citlivosti na vlhkost (MSL)	1 (Unlimited)
Výrobní standardní doba výroby	19 Weeks	Životnost @ Temp.	1000 Hrs @ 105°C
Rozestup vývodů	-	Stav volného vedení / RoHS	Lead free / RoHS Compliant
Výška - Sedící (Max)	0.213" (5.40mm)	ESR (Equivalent Resistance Series)	-
Detailní popis	4.7µF 25V Aluminum Electrolytic Capacitors Radial, Can - SMD 1000 Hrs @ 105°C	kapacitní	4.7µF
Aplikace	Automotive		

Component-World.com je spolehlivý distributor elektronických součástek. Specializujeme se na všechny elektronické komponenty řady Panasonic. Máme 1307163 kusy Panasonic EEE-HA1E4R7R na skladě dostupných. Vyžádejte si citát z distributora součástí elektroniky na Component-World.com, náš prodejní tým vás bude kontaktovat do 24 hodin.

RFQ Email: [info@Components-World.com](mailto:info@Components-World.com)

### SOUVISEJÍCÍ PRODUKTY

	Část#: <a href="#">EEE-HA1E470AP</a> Popis: CAP ALUM 47UF 20% 25V SMD	Výrobci: <a href="#">Panasonic</a>	<a href="#">Dotaz</a>
	Část#: <a href="#">EEE-HA1H101AP</a> Popis: CAP ALUM 100UF 20% 50V SMD	Výrobci: <a href="#">Panasonic</a>	<a href="#">Dotaz</a>
	Část#: <a href="#">EEE-HA1E4R7AR</a> Popis: CAP ALUM 4.7UF 20% 25V SMD	Výrobci: <a href="#">Panasonic</a>	<a href="#">Dotaz</a>
	Část#: <a href="#">EEE-HA1E331P</a> Popis: CAP ALUM 330UF 20% 25V SMD	Výrobci: <a href="#">Panasonic</a>	<a href="#">Dotaz</a>
	Část#: <a href="#">EEE-HA1E330WR</a> Popis: CAP ALUM 33UF 20% 25V SMD	Výrobci: <a href="#">Panasonic</a>	<a href="#">Dotaz</a>
	Část#: <a href="#">EEE-HA1H1R0R</a> Popis: CAP ALUM 1UF 20% 50V SMD	Výrobci: <a href="#">Panasonic</a>	<a href="#">Dotaz</a>
	Část#: <a href="#">EEE-HA1E331AP</a> Popis: CAP ALUM 330UF 20% 25V SMD	Výrobci: <a href="#">Panasonic</a>	<a href="#">Dotaz</a>
	Část#: <a href="#">EEE-HA1H101P</a> Popis: CAP ALUM 100UF 20% 50V SMD	Výrobci: <a href="#">Panasonic</a>	<a href="#">Dotaz</a>
	Část#: <a href="#">EEE-HA1H101UP</a> Popis: CAP ALUM 100UF 20% 50V SMD	Výrobci: <a href="#">Panasonic</a>	<a href="#">Dotaz</a>
	Část#: <a href="#">EEE-HA1H100AP</a> Popis: CAP ALUM 10UF 20% 50V SMD	Výrobci: <a href="#">Panasonic</a>	<a href="#">Dotaz</a>
	Část#: <a href="#">EEE-HA1E330P</a> Popis: CAP ALUM 33UF 20% 25V SMD	Výrobci: <a href="#">Panasonic</a>	<a href="#">Dotaz</a>
	Část#: <a href="#">EEE-HA1E470P</a> Popis: CAP ALUM 47UF 20% 25V SMD	Výrobci: <a href="#">Panasonic</a>	<a href="#">Dotaz</a>
	Část#: <a href="#">EEE-HA1H100P</a> Popis: CAP ALUM 10UF 20% 50V SMD	Výrobci: <a href="#">Panasonic</a>	<a href="#">Dotaz</a>
	Část#: <a href="#">EEE-HA1H220AP</a> Popis: CAP ALUM 22UF 20% 50V SMD	Výrobci: <a href="#">Panasonic</a>	<a href="#">Dotaz</a>
	Část#: <a href="#">EEE-HA1E470WP</a> Popis: CAP ALUM 47UF 20% 25V SMD	Výrobci: <a href="#">Panasonic</a>	<a href="#">Dotaz</a>
	Část#: <a href="#">EEE-HA1H221P</a> Popis: CAP ALUM 220UF 20% 50V SMD	Výrobci: <a href="#">Panasonic</a>	<a href="#">Dotaz</a>
	Část#: <a href="#">EEE-HA1H1R0AR</a> Popis: CAP ALUM 1UF 20% 50V SMD	Výrobci: <a href="#">Panasonic</a>	<a href="#">Dotaz</a>
	Část#: <a href="#">EEE-HA1E471P</a> Popis: CAP ALUM 470UF 20% 25V SMD	Výrobci: <a href="#">Panasonic</a>	<a href="#">Dotaz</a>
	Část#: <a href="#">EEE-HA1E331UP</a> Popis: CAP ALUM 330UF 20% 25V SMD	Výrobci: <a href="#">Panasonic</a>	<a href="#">Dotaz</a>
	Část#: <a href="#">EEE-HA1H220P</a> Popis: CAP ALUM 22UF 20% 50V SMD	Výrobci: <a href="#">Panasonic</a>	<a href="#">Dotaz</a>

### Související klíčová slova pro EEE-HA1E4R7R

Panasonic EEE-HA1E4R7R.	EEE-HA1E4R7R distributor	EEE-HA1E4R7R dodavatel	EEE-HA1E4R7R Cena
EEE-HA1E4R7R Stáhnout datasheet.	EEE-HA1E4R7R Datasheet.	EEE-HA1E4R7R Stock.	koupit EEE-HA1E4R7R.
Panasonic EEE-HA1E4R7R.	Panasonic - Consumer Division EEE-HA1E4R7R.	Panasonic - Consumer Electronics Corp. EEE-HA1E4R7R.	Panasonic Battery Group EEE-HA1E4R7R. Panasonic Electric Works - ACSD EEE-HA1E4R7R.
Panasonic Electronic Components - Semiconductor Pr EEE-HA1E4R7R.	Panasonic - ATG EEE-HA1E4R7R. Panasonic Electric Works EEE-HA1E4R7R.	Panasonic - BSG EEE-HA1E4R7R. Panasonic Electronic Components EEE-HA1E4R7R.	Panasonic - DTG EEE-HA1E4R7R. Panasonic Industrial Automation Sales EEE-HA1E4R7R.
Panasonic Semiconductor EEE-HA1E4R7R.			

